

regione: CAMPANIA
comune: SALERNO

PUA SUB-COMPARTO CR_29 sub.2
ANGELLARA-FERROVIA-ARBOSTELLA

committenti: Sign.ri VETTORI GUGLIELMO, VETTORI GIOVANNI BATTISTA

Guglielmo Vettori
firma

Giovanni Battista Vettori
firma

elaborati: STATO DI FATTO

Planimetria del rilievo celerimetrico
con indicazione perimetrazione
sub-comparto + profili regolatori
trasversale e longitudinale

03

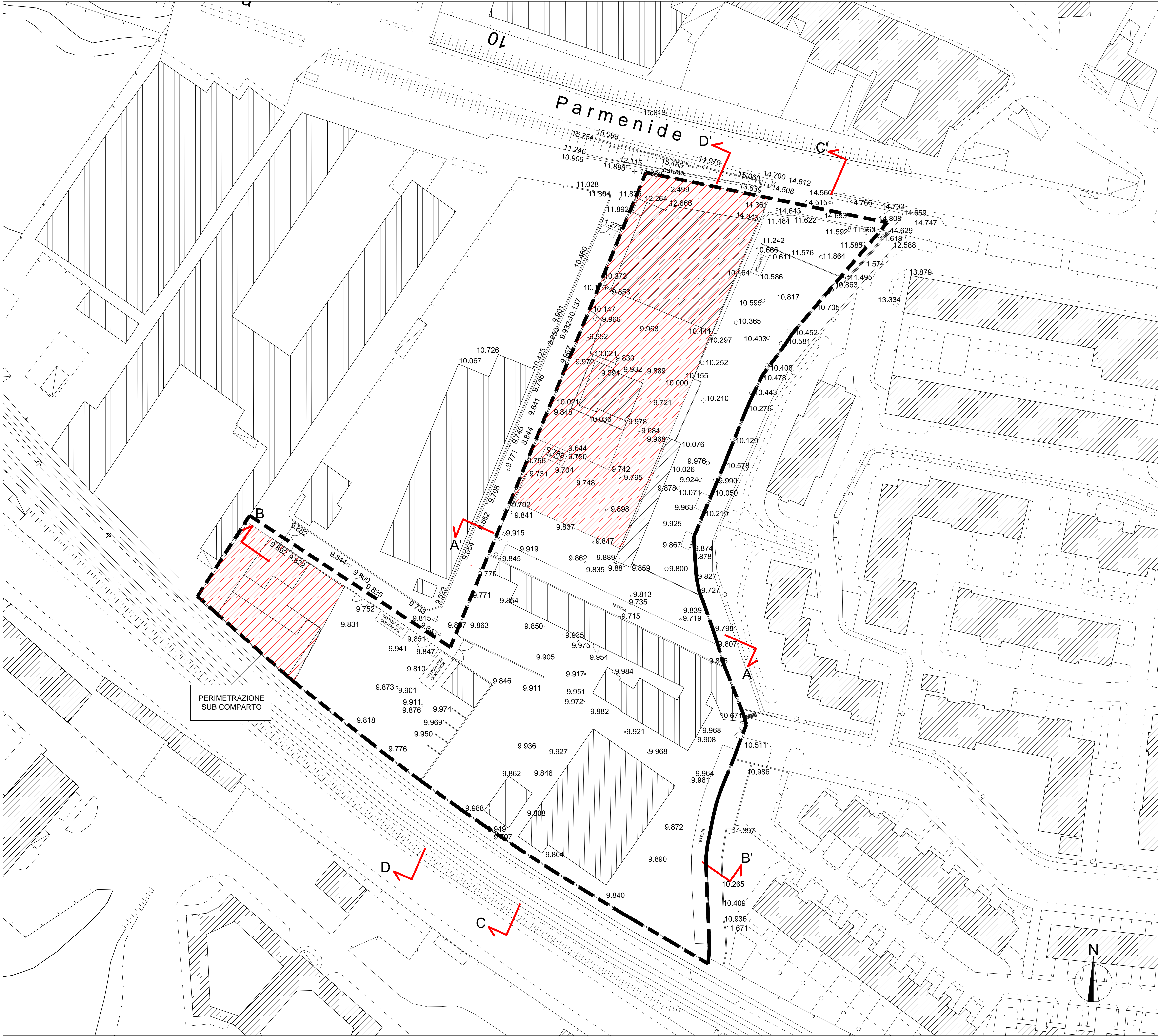
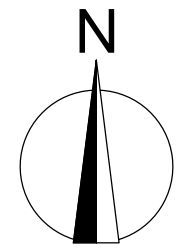
SCALA: 1/500
AGOSTO 2019

gruppo di progettazione:

ing. GAETANO D'AMBROSIO

arch. NICOLA MANZO
arch. GIOACCHINO CARPINELLI
per. ind. VINCENZO TROMBETTA

progettazioni specialistiche:

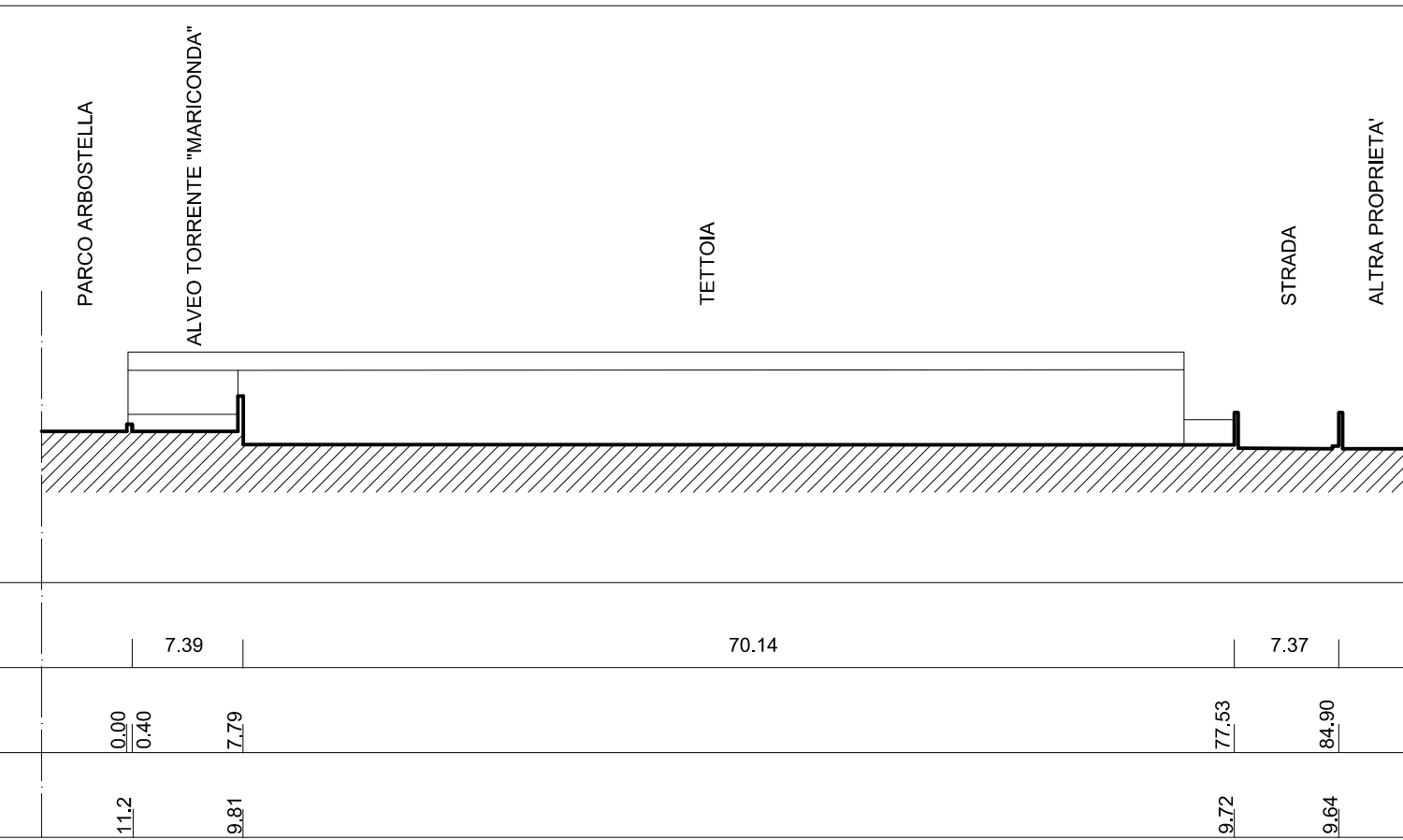


SEZIONE A - A'

DISTANZE PARZIALI

DISTANZE PROGRESSIVE

QUOTE TERRENO

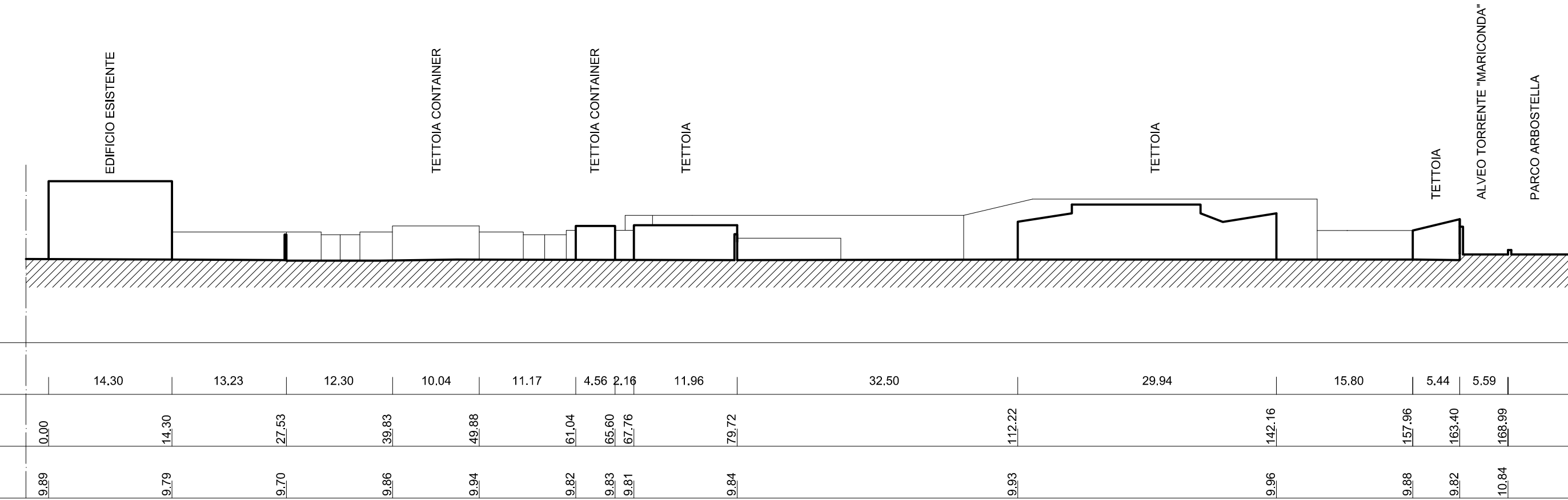


SEZIONE B - B'

DISTANZE PARZIALI

DISTANZE PROGRESSIVE

QUOTE TERRENO

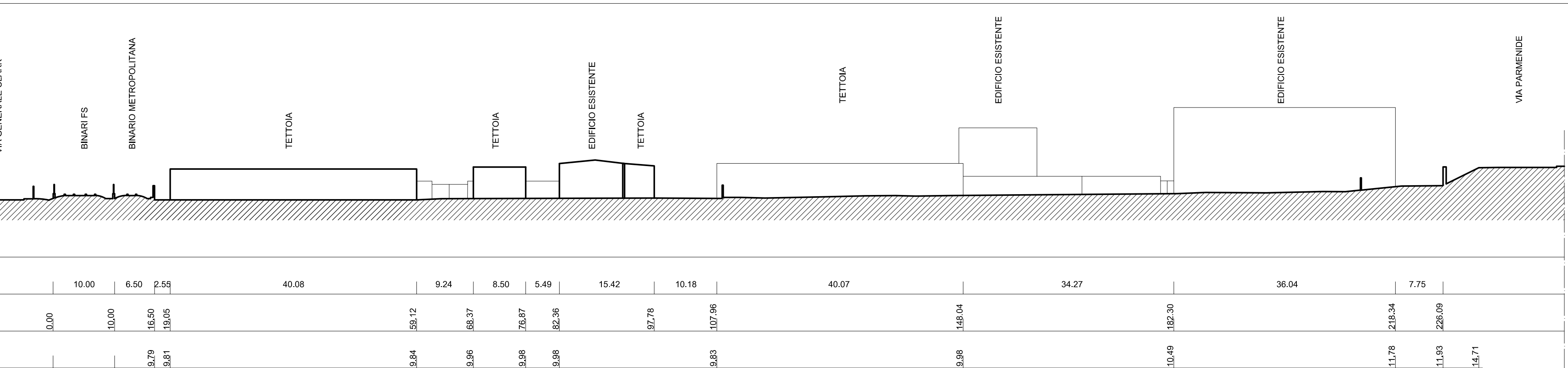


SEZIONE C - C'

DISTANZE PARZIALI

DISTANZE PROGRESSIVE

QUOTE TERRENO



SEZIONE D - D'

DISTANZE PARZIALI

DISTANZE PROGRESSIVE

QUOTE TERRENO

